



Tecnología para ventanas y puertas

3 Ventanas
certificadas

Bis $U_w = 0,72$ Mit $U_g = 0,50$	Bis $U_w = 0,70$ Mit $U_g = 0,50$	Bis $U_w = 0,66$ Mit $U_g = 0,50$
warm gemäßigtes Klima ph C	warm gemäßigtes Klima ph B	warm gemäßigtes Klima ph B
ZERTIFIZIERTE KOMPONENTE Passivhaus Institut	ZERTIFIZIERTE KOMPONENTE Passivhaus Institut	ZERTIFIZIERTE KOMPONENTE Passivhaus Institut

Catálogo puertas

- La puerta de un espacio-s, dice mucho de la propiedad, habla del carácter, la personalidad, incluso transmite sensaciones antes de entrar.

Por eso Ud. tiene en sus manos, la selección más actual en puertas de calle.

La puerta perfecta



Paneles
Modelos de las puertas



JEREZ



DRAGO



KORSA



FALCA

Paneles
Modelos de las puertas



CENTAURO



VIENA



GUATEMALA



VIRGO

Paneles
Modelos de las puertas



CLARA



KIMA



TAURO II



LIMA

Accesorios

Protección de cilindros, cilindros de seguridad y lector de huellas dactilar.



REPLUS RX51

El Replus RX51, es rotor de seguridad diseñado para la protección de cilindros, es una protección contra la extracción de cilindros, lo que proporciona una seguridad PLS a una de las mejores puertas del mercado.

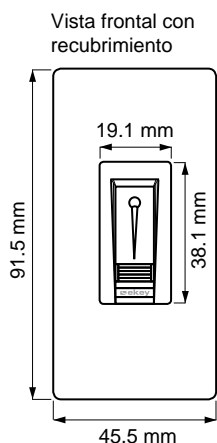
REPLUS R7

El Cilindro Replus R7 de seguridad, dispone de un sistema antibumping, con un cifrado de 14 pistones, integrando el sistema de doble embrague, las 5 llaves son reversibles fabricadas en latón de alta calidad con una tarjeta de propiedad, a la vez el Replus R7 incorpora una protección anti taladro en el cuerpo y en el rotor, sujeto todo ello con tornillo de calidad de 85 mm, lo que nos garantiza disponer de un bombín con altas prestaciones de seguridad.



Lector de huellas dactilar

- Control de accesos de huella dactilar programable y operable a través del teléfono móvil o Tablet con tecnología Bluetooth.
- Aplicación de descarga gratuita disponible en Apple Store y Google Play Store n Display de 3 LEDs multicolor
- Montaje empotrado de lector de huella en la hoja. Dimensiones (A x A x P): 44 x 89 x 18mm
- Altura de montaje: 155 cm
- Tasa de falso positivo (FAR): 1:10.000.000
- Tasa de falso negativo (FRR): 1:100
- Cifrado codificado a prueba de manipulaciones
- Sin almacenamiento de fotos (protección de datos)
- Auto-aprendizaje de dedos cambiantes (niños en edad de crecimiento, heridas, ...)
- Capacidad almacenamiento: 1 dedo administrador + 99 dedos de usuarios
- Micro-controlador oculto en la hoja
- Sistema plug-and-play de conexión directa sin necesidad de conocimientos de electrónica (se reduce el tiempo de montaje y se eliminan errores potenciales)
- Consumo potencia: 1,2W
- Tensión alimentación: 8-24 VDC
- Temperatura de funcionamiento: de -25 a 70 °C
- Grado de protección: IP 54
- Cobertor en acabado acero inoxidable



950223-P



9.1.5.2 Schild 30



950237-P



950231-O



950231-B



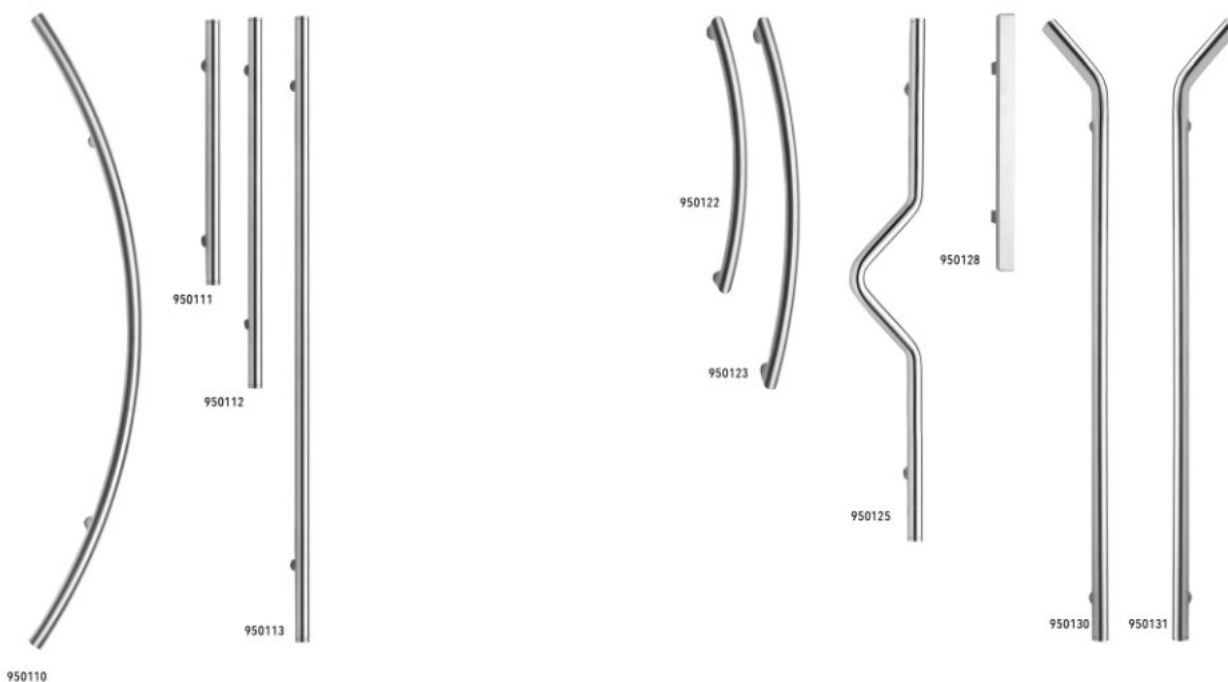
950151



950150



POMOS DE ALUMINIO FUNDIDO



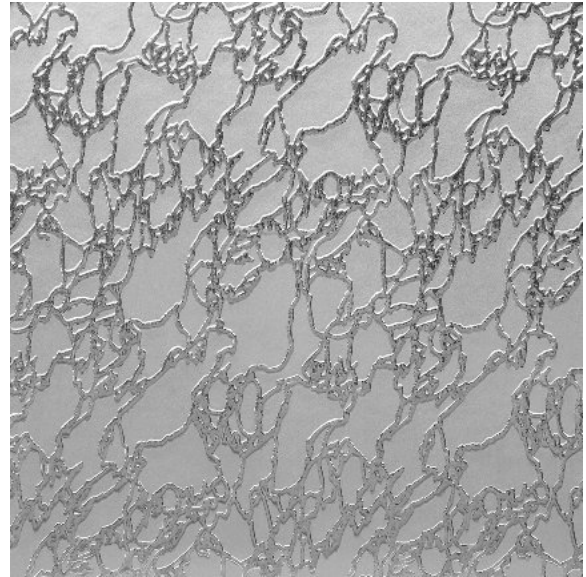
TIRADORES DE ACERO INOXIDABLE

Vidrios

Vidrios estándar

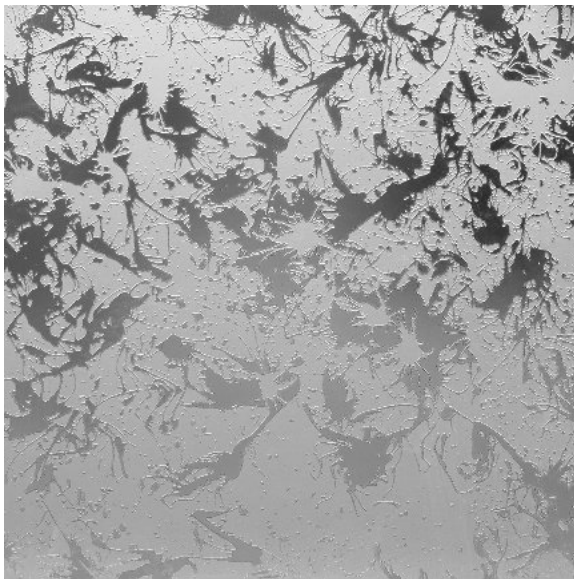


Mate

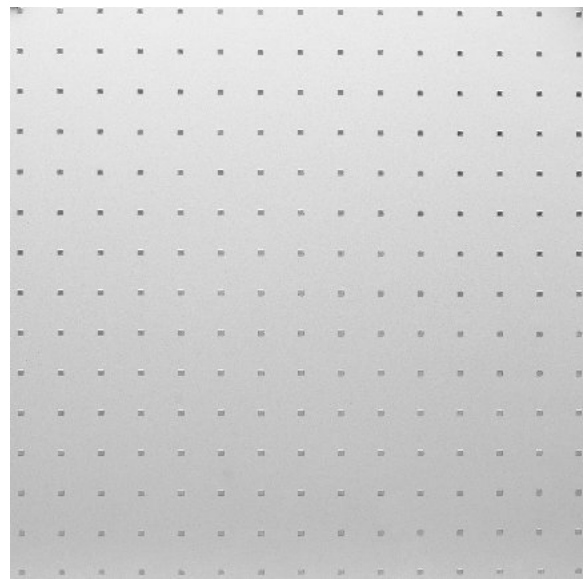


Delta

Vidrios especiales



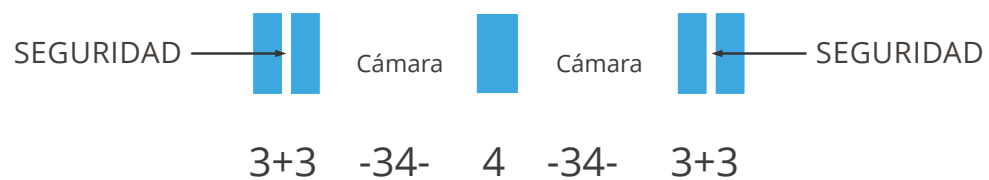
Escarcha



Píks

Composición

DOBLE VIDRIO DE SEGURIDAD

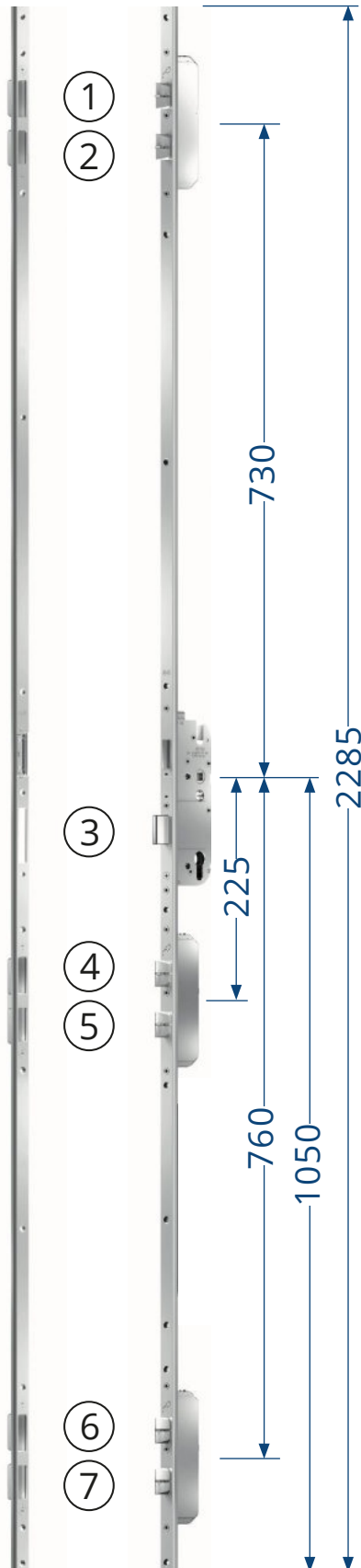


Cerradura

Cerradura de 7 puntos

Cerradura automática con 7 puntos de cierre

Esta cerradura de alta seguridad, cierra de forma simultánea en 7 puntos, garantizando un cierre perfecto y seguro aunque no accionemos la llave.



Bisagras

Bisagras ocultas para puertas

Una verdadera innovación, una verdadera ventaja

Replus Solid C incorpora una serie de innovaciones que facilitan el montaje de puertas. Un aspecto destacado es la función FixClick específicamente diseñado, ahora un solo clic y listo. El único paso necesario consiste en encajar la puerta en las bisagras previamente montadas.

Elegante y oculta

Carga puertas de viviendas y puertas de entrada de apertura hacia el interior (de hasta 140 kg con empleo de tres bisagras) y queda discretamente oculta.

Fijación con facilidad: función FixClick

Basta con fijar las cuñas de retención a la bisagra de marco y enganchar después simplemente la hoja de puerta.

Práctica y cómoda

Un ángulo de apertura de hasta máx. 110° garantiza el máximo espacio posible en el ámbito de entrada.

Bisagra de marco

Bisagra de hoja

Módulo de ajuste en altura con tornillo fijador

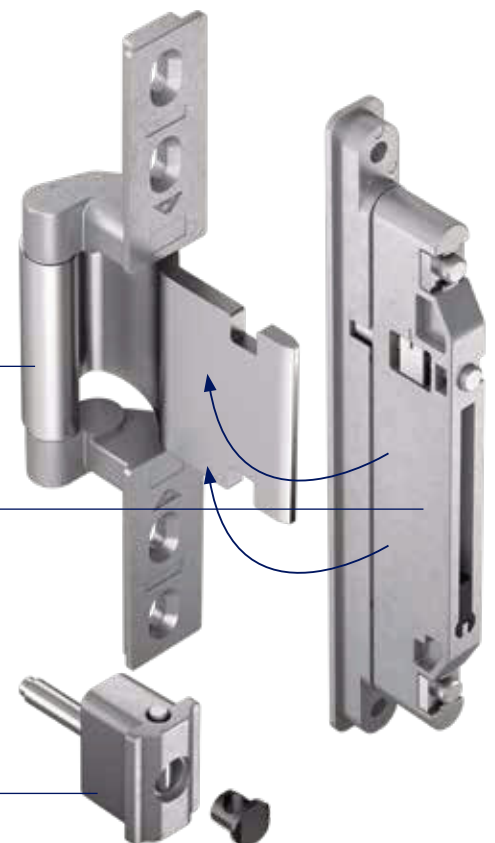
El ajuste en altura se realiza solo en un punto de la bisagra de puerta inferior.

Regulación:

Altura +/- 2mm

Lado +/- 3mm

Presión de apriete +/- 1,2mm



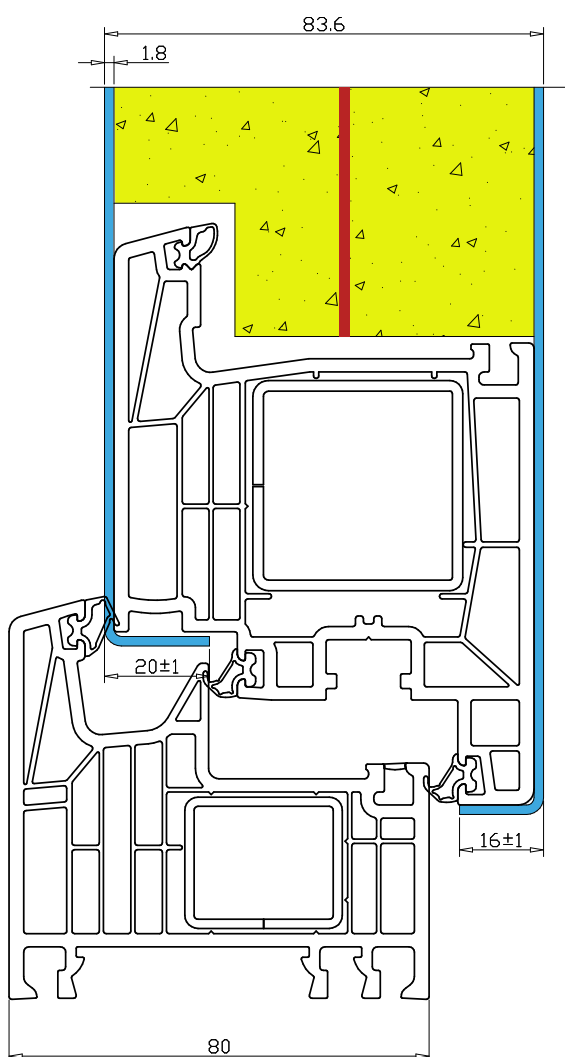
Datos técnicos

Composición & características

Composición :

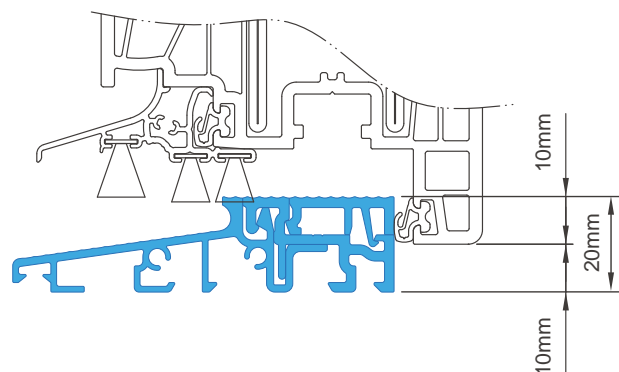
- Chapa de aluminio de 1.5 mm recubierta con folio de pvc de $\lambda = 229 \text{ W / m }^\circ\text{K}$ conductividad térmica.
- Interior de poliestireno extruido XPS de 70 mm de $\lambda = 0.036 \text{ W / m }^\circ\text{K}$ conductividad térmica.
- Chapa de aluminio de 1.5 mm recubierta con folio de pvc de $\lambda = 229 \text{ W / m }^\circ\text{K}$ conductividad térmica.
- **PLANCHA DE ACERO DE ALTA SEGURIDAD EN EL INTERIOR.**

El panel de espesor total 73 mm, tiene como transmisión térmica $U = 0.50 \text{ W / m}^2 \text{ }^\circ\text{K}$

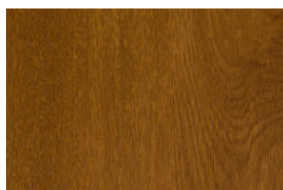


Características núcleo XPS

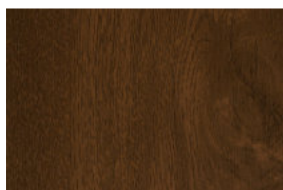
- Espesor (EN 823):6 - 100 mm
- Resistencia a Compresión(10% deformación)(EN826):350 kPa
- Módulo Compresión (EN 826):10,000 - 18,000 kPa
- Conductividad Térmica(10°C/90 días)(UNE 92201):0.036W/mK
- Densidad (EN 1602):35 kg/m³
- Resistencia Vapor de Agua(DIN 52615):1.2 - 3.5 ng / Pa m s
- Absorción de Agua:0.5 % volumen
- Resistencia a Tracción(EN 1607):500 kPa
- Módulo de Tracción(EN 1607):10,000 - 18,000 kPa
- Resistencia a Cizalladura(DIN 53427):200 - 250 kPa
- Módulo Cizalladura(DIN 53427):4000 - 4500 kPa
- Clasificación al Fuego(UNE 23727): M1
- Temperatura Límite:-50 °C a +75 °C
- Coeficiente Térmico de Expansión Lineal:0.07 mm/mK



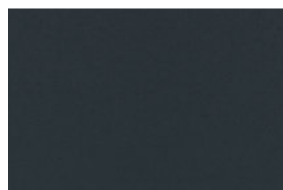
Estándar y rotación



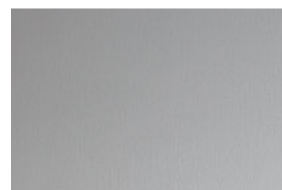
Golden Oak
116700



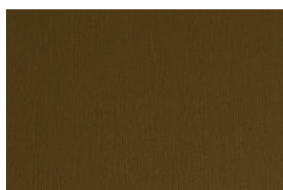
Walnut V
116700



Anthracite Grey 7016 Smooth
808300



Silver Brush Effect
119501



Bronze Platinum
119501



Winchester XA 49240
114800



White
Golden Oak



White
Walnut V

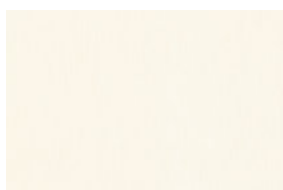


White
Silver Brush Effect



White
Bronze Platinum

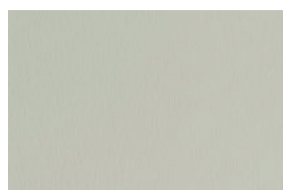
Especiales



White 9152
116801



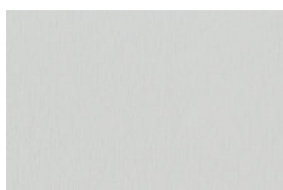
Light Ivory 1015
116700



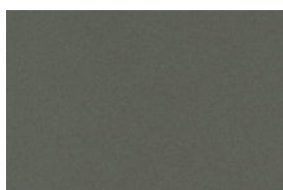
Agate Grey 7038
116700



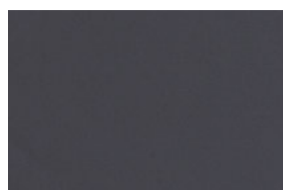
Grey 7155
116700



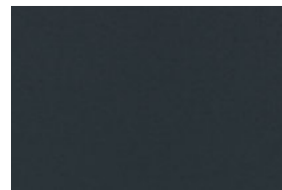
Light Grey 7251
116700



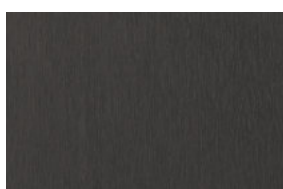
Quartz Grey 7039
116700



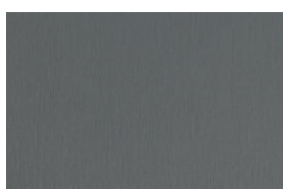
Anthracite Grey 7016
116700



Anthracite Grey 7016 Smooth 2
809700



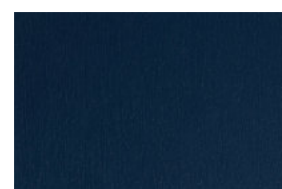
Black Grey 7021
116700



Basalt Grey 7012
116700

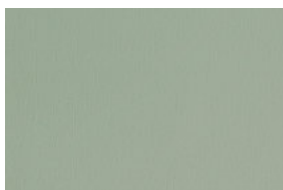


Dark Blue 5030
116701



Steel Blue 5150
116700

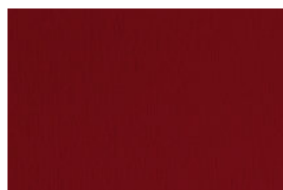
Especiales



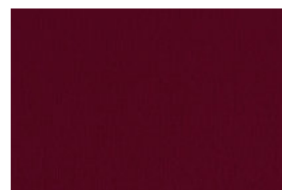
Chartwell Green 49246
101100



Moss Green 6005
116700



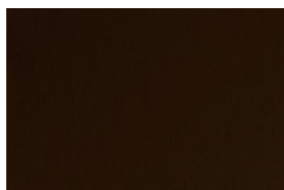
Dark Red 3081
116700



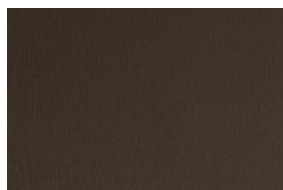
Wine Red 3005
116700



Black Ulti-Matt
504700



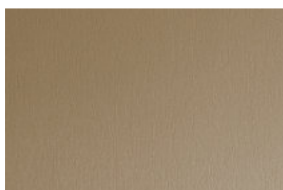
Chocolate Brown 8875
116700



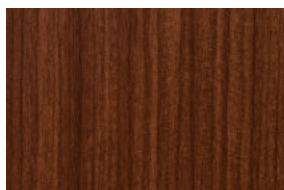
Brown 8972
116701



Choco Brown 8210
116701



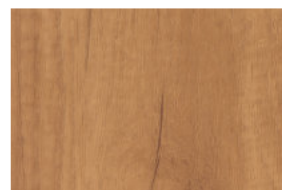
Pyrite
119501



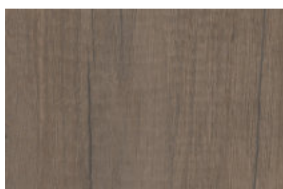
Macoré
116700



Iron Glimmer Brown Skite
341300



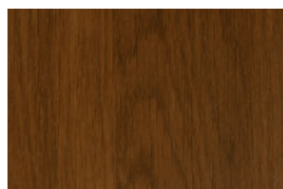
Desert Oak
130300



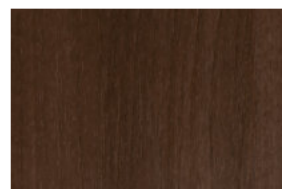
Monument Oak
130300



Dark Green 6125 VLF
102200



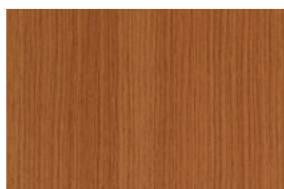
Winchester XC 49252
114800



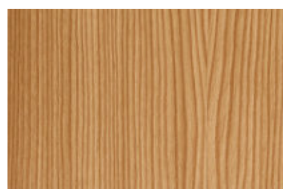
Siena PN 49237
114800



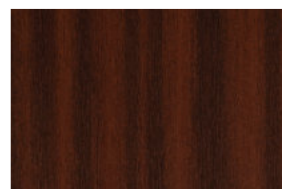
Siena PR 49233
114800



Stripe-Douglas
116700



Mountain Pine
116700



Sapeli
116700



3 Ventanas certificadas

Bis $U_w = 0,72$ Mit $U_g = 0,50$	Bis $U_w = 0,70$ Mit $U_g = 0,50$	Bis $U_w = 0,66$ Mit $U_g = 0,50$
warm gemäßigtes Klima	warm gemäßigtes Klima	warm gemäßigtes Klima
 phC	 phB	 phB
ZERTIFIZIERTE KOMPONENTE	ZERTIFIZIERTE KOMPONENTE	ZERTIFIZIERTE KOMPONENTE
Passivhaus Institut	Passivhaus Institut	Passivhaus Institut

REGICARP S. L.

C/ Denia, 36 - Apdo. Postal, 286
03820 Cocentaina (Alicante) Spain
T. 966544310 F. 966544455
info@replus.es / www.replus.es

